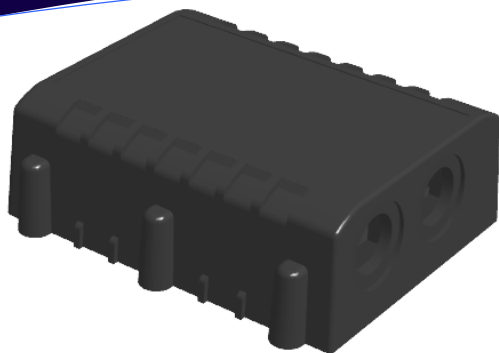


Ruptela ECO4/ECO4+ Спецификация v1.6



- Размер 82 x 63 x 28 мм
- IP67 Защита
- Интерфейс 1-Wire
- Низкое энергопотребление
- Внутренний источник питания (ECO4+)

ФИЗИЧЕСКИЕ СВОЙСТВА

Размеры, мм	82 x 63 x 28
Подключение	12pin
Индикация	3 светодиода
Корпус	Пластик
Защита	IP67

СЕМЕЙСТВО ПРОДУКТОВ

- ◆ ECO4/ECO4+
- ◆ ECO3
- ◆ PRO4
- ◆ PRO3
- ◆ TCO4
- ◆ TCO3
- ◆ TTR3

КОНТАКТЫ

+370 5 272 65 70

info@ruptela.com

www.ruptela.com

Электрические характеристики

Питание	12/24 В ПТ (диапазон:10-32 В)	
Скачки напряжения	50 В @ 60 с (для ECO4+) 72 В @ 0.1 с	
Потребление энергии	ECO4	ECO4+
Глубокий сон при 12 В	6 мА*	7 мА*
Нормальный режим, АКБ не заряжается при 12 В	60 мА	60 мА
Нормальный режим, АКБ заряжается при 12 В	Макс. 200 мА	
АКБ (ECO4+)	Li-Po 3.7 В 190 мАч	
Память		
Внутренняя	4 МБ (мин. 30000 записей)	
Защита от:		
короткого замыкания;		
обратной полярности;		
электростатического разряда на USB;		
электростатического разряда на 1-Wire;		
повышенного напряжения на 1-Wire питание;		
электростатического разряда на SIM слоте;		
Контроль заряда АКБ (на ECO4+)**		

* *зависит от прошивки*

** *Если температура >45С, зарядка отключается, если >60С АКБ полностью отключается*

Характеристика входов / выходов

4 x DIN	Дискретные входы
Порог	4 В
2 x DOUT	Цифровые выходы
Макс. выход	Открытый коллектор 32 В, 1 А
2 x AIN	Аналоговые входы
Диапазон	0 - 30 В
Дискретность	12 бит
1 - Wire	Периферия 1-Wire
Выход	80 мА
USB	Интерфейс конфигурирования

Окружающая среда эксплуатации:

	ECO4	ECO4+
Температура хранения	-40 - +65	-40 - +65
Рабочая температура	-35 - +60	-35 - +60
Работа от АКБ:		
Зарядка	*	0 - +45
Разрядка	*	-20 - +60
Рабочая высота	До 2000 м	
Сертификаты:		
E-mark	✓	✓
CE ready	✓	✓
RoHS	✓	✓
Темп. тест ISO16750	✓	✓
IP67	✓	✓

Связь, позиционирование

GPS/GLONASS модуль	Ublox MAX-7C
Встроенный	
56 канальный	
Чувствительность	-161 dBm
Холодный старт	29 с
Теплый старт	5 с
Горячий старт	1 с
GPS антенна	Внешняя
Частота	1575.42 ± 3 MHz
GSM модем	Quectel M95
Встроенный	
GSM850/GSM900/DCS1800/DCS1900	
GSM антенна	Внутренняя
GSM850/GSM900/DCS1800/DCS1900	
Акселерометр	3 оси; 2g/4g/8g/16g

ФИЗИЧЕСКИЕ СВОЙСТВА

Размеры, мм	82 x 63 x 28
Подключение	12pin
Индикация	3 светодиода
Корпус	Пластик
Защита	IP67

СЕМЕЙСТВО ПРОДУКТОВ

- ◆ ECO4/ECO4+
- ◆ ECO3
- ◆ PRO4
- ◆ PRO3
- ◆ TCO4
- ◆ TCO3
- ◆ TTR3

КОНТАКТЫ

☎ +370 5 272 65 70

✉ info@ruptela.com

🌐 www.ruptela.com

Периферия

1-Wire:

4 x Температурных датчика DS18B20/DS18S20
1 x iButton DS1990 с пассивным разъемом

Цифровые выходы:

1 x Зуммер / светодиод
1 x Панель "EcoDrive"

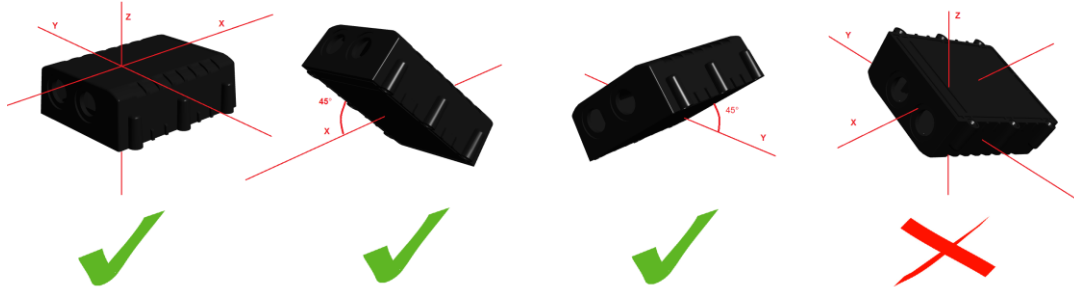
Распиновка

Красный	Питание
Черный	Масса
Фиолетовый	DOUT1
Оранжевый	DOUT2
Бело-черный	1-Wire питание
Зелено-желтый	1-Wire данные
Серый	AIN1
Зеленый	AIN2
Желтый	DIN4
Розовый	DIN1
Белый	DIN3
Синий	DIN2

Пояснения

Глубокий сон – режим сбережения энергии при котором отключаются GPS и GSM модули и периферия кроме дискретных входов и выходов. Устройство пробуждается при изменении состояния дискретных входов.

Устройство необходимо прочно зафиксировать этикеткой кверху (отклонение не более 45°).



Внимание!

Все внутренние компоненты, включая АКБ, должны заменяться только производителем! Любые самовольные изменения прерывают гарантию.

Устройство должно быть установлено в области сервисного доступа (например под панелью, за блоком предохранителей).

ФИЗИЧЕСКИЕ СВОЙСТВА

Размеры, мм	82 x 63 x 28
Подключение	12pin
Индикация	3 светодиода
Корпус	Пластик
Защита	IP67

СЕМЕЙСТВО ПРОДУКТОВ

- ◆ ECO4/ECO4+
- ◆ ECO3
- ◆ PRO4
- ◆ PRO3
- ◆ TCO4
- ◆ TCO3
- ◆ TTR3

КОНТАКТЫ

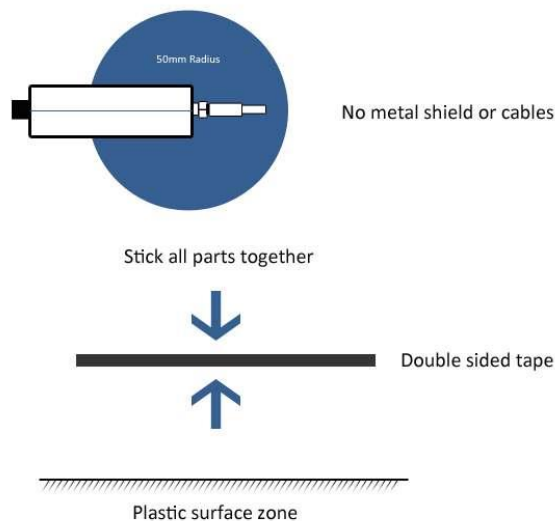
+370 5 272 65 70

info@ruptela.com

www.ruptela.com

Монтаж устройства

- Во время монтажа устройства в автомобиль необходимо следовать данной инструкции. В противном случае прибор может работать некорректно.
- Прибор не должен находиться в зоне видимости или быть легко доступен.
- Прибор должен быть жестко зафиксирован к поверхности. Избегайте установки вблизи металлических поверхностей или жгутов проводов.
- Неправильная установка прибора может вызвать неисправность устройства.
- Прибор нельзя фиксировать к излучающим тепло или подвижным деталям.
- SIM карту необходимо вставлять в прибор при отключенном питании.
- Рекомендуется фиксировать прибор при помощи двусторонней клейкой ленты!



Установка антенны

Рекомендуется устанавливать GPS/GLONASS антенну клеейкой поверхностью к низу под панелью, как можно ближе к окну.

Рекомендуемое место установки GPS/GLONASS антенны обозначено синим цветом.

